

■ Szynowe przepusty stacyjne wewnętrzne typu SPS i napowietrzno-wnętrzowe typu SPSN

Bus-bar indoor bushings type SPS and outdoor-indoor bushings type SPSN

Część izolacyjna: porcelana elektrotechniczna C110 lub C130 wg PN-EN 60672-3.

Insulator body: hard porcelain C110 or C130 acc. to EN 60672-3 / IEC 60672-3.

Szklivo: białe - dla przepustów SPS,
brązowe - dla przepustów SPSN.

*Glaze: white - for bushings SPS,
brown - for bushings SPSN.*

Kołnierz: stop aluminium.

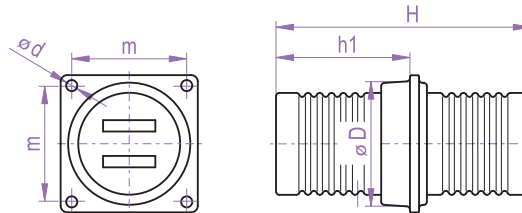
Flange: aluminium alloy.

Kołpak: stop aluminium.

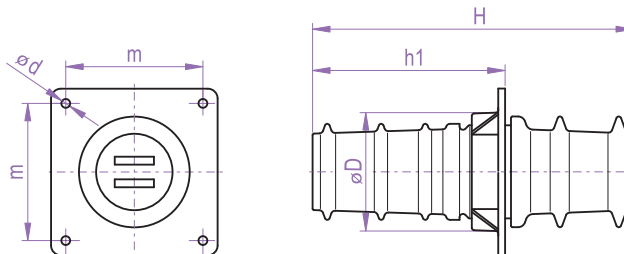
Cap: aluminium alloy.

Spoivo: siarkowe.

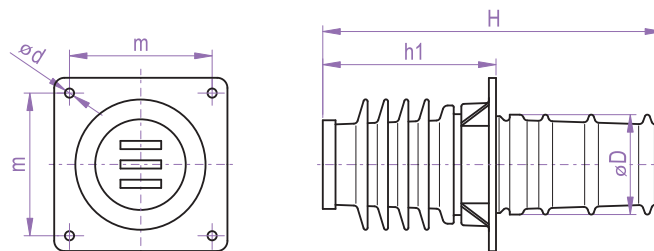
Cementing: sulphur cement.



Rys. A
Fig.



Rys. B
Fig.



Rys. C
Fig.

Typ Type	Rysunek Figure	Znamionowe napięcie izolatora Nominal voltage of an insulator	Prąd znamionowy Rated current	Znamionowe napięcie wytrzymywane udarowe piorunowe Nominal lightning impulse withstand voltage	Znamionowe napięcie wytrzymywane przemienne o częstotliwości sieciowej, na sucho Nominal dry power-frequency withstand voltage	Znamionowe napięcie wytrzymywane przemienne o częstotliwości sieciowej, w deszczu Nominal wet power-frequency withstand voltage	Znamionowa wytrzymałość na zginanie Nominal bending strength	Znamionowa droga upływu Nominal creepage distance	Wymiary Dimensions					Szyny Bus bars			Numer fabryczny Factory number	
									H	h1	D max	d	m	Ilość Number	Wymiary Dimensions	Masa Weight		
SPS8/12/1000		kV	A	kV	kV	kV	kN	mm	mm	mm	mm	mm	mm	mm	mm	mm	kg	
SPS8/12/2000	A	12	1000	75	35	-	8	-	390	205	195	17	175	3	80x10	10	3944	
SPS12/12/3150			3150				12			213	290	18	330	4	120x10	23	3945	
SPS8/24/1000			1000				8			369	195	14	175	2	60x10	21	3946	
SPS8/24/2000	B	24	2000	125	55	-	8	-	655	378	240	18	280	3	80x10	34	3947	
SPS12/24/3150			3150				12			378	290	18	330	4	120x10	40	3948	
SPSN8/24/2000	C	24	2000	125	55	50	8	500	680	360	200	18	280	3	80x10	34	3959	

Isolatory dostarczane są bez szyn prądowych.
Insulators are supplied without bus bars.