

**NAPĘD  
PNEUMATYCZNY WNEŹRZOWY  
TYPU NP9  
DO ODŁĄCZNIKÓW TYPU OWIII**

**ABB Sp.z o.o.**

## ZASTOSOWANIE

Napęd typu NP9 jest przeznaczony do zamykania i otwierania odłączników wewnętrznych typu OWIII... na napięcie znamionowe 12,24 i 36 kV. Napęd nabudowuje się bezpośrednio na podstawie odłączników.

## WARUNKI PRACY

W wykonaniu normalnym N3 napędy te są przystosowane do pracy w urządzeniach rozdzielczych w warunkach klimatu umiarkowanego, w temperaturze otoczenia 268303 K (-5+35°C) i wilgotności względnej powietrza do 70%. W wykonaniu tropikalnym uniwersalnym T3 są przystosowane do pracy w urządzeniach rozdzielczych w warunkach klimatu tropikalnego, w temperaturze otoczenia 268318 K (-5+45°C) i wilgotności względnej powietrza do 90% przy temperaturze 303 K (+30°C).

## OZNACZENIA I WYKONANIA

Oznaczenia poszczególnych odmian napędów składa się z dwu zespołów wyróżników literowo-cyfrowych, z których jeden jest oznaczeniem typu i wykonania konstrukcyjnego, a drugi jest kodem towarowo-materiałowym, w którym rozróżniono również dostosowanie klimatyczne.

Zestawienie oznaczeń typu wykonań i KZM		
Typ	Kod Towarowo-Materiałowy	
	N3	T3
NP9/1	1114742055221	1114742055262
NP9/1	1114742055234	1114742055275
NP9/1	1114742055247	1114742055288
NP9/1	1114742055250	1114742055290

Napęd typu NP9 jest produkowany w następujących odmianach:

1. NP9/1 – napęd prawy do odłączników OWIII na napięcie 12 kV,
2. NP9/1 – napęd prawy do odłączników OWIII na napięcie 24 i 36 kV,
3. NP9/1 – napęd lewy do odłączników OWIII na napięcie 12 kV,
4. NP9/1 – napęd lewy do odłączników OWIII na napięcie 24 i 36 kV.

## **BUDOWA I ZASADA DZIAŁANIA**

Napęd typu NP9 jest napędem jednotłokowym z dwustronnym zasilaniem sprężonym powietrzem. Składa się z korpusu w kształcie cylindra, którego jeden wylot zamknięty jest pokrywą przykręconą do korpusu czterema śrubami i uszczelnioną uszczelką gumową. Tłok napędu osadzony jest na tłoczysku, na którego drugim końcu znajduje się jarzmo. Jarzmo to sprzęgnięte jest za pomocą sworznia z podwójną dźwignią przymocowaną przegubowo do wspornika oraz z widełkami stanowiącymi jeden koniec cięgna o regulowanej długości. Drugi koniec cięgna sprzęgnięty jest z dźwignią osadzoną na wale odłącznika.

## **WYPOSAŻENIE**

W skład wyposażenia napędu NP9 wchodzi konstrukcja wsporcza oraz cięgno regulowane i dźwignia do sprzęgania napędu z odłącznikiem, ponadto dwie tulejki dystansowe oraz komplet śrub, podkładek i nakrętek. Wszystkie te elementy wchodzi w skład kompletnego napędu i są dostarczane razem z nim.

## DANE TECHNICZNE

Wielkość charakterystyczna	Jednostka	Wartość
Ciśnienie znamionowe	Mpa	0,5 – 1,2
Moment obrotowy przy ciśnieniu: 0,5 Mpa	Nm	130
1,2 Mpa	Nm	490
Objętość skokowa cylindra	dm <sup>3</sup>	0,65
Średnica cylindra	mm	90
Skok tłoka	mm	95
Doprowadzenie powietrza rurką	mm	Ø101
Masa	kg	10

## ZGODNOŚĆ Z NORMAMI

Napęd spełnia wymagania:  
- normy polskiej PN-83/E-06107  
oraz w zakresie podstawowych wymagań:  
- zaleceń międzynarodowych IEC Publ. 129 z 1975 r.

## CZĘŚCI ZAMIENNE

Napęd nie wymaga stosowania części zamiennych.

## GWARANCJA I USŁUGI TECHNICZNE

Usługi gwarancyjne świadczone są przez cały okres obowiązywania gwarancji przez serwis producenta.

Zakład wykonuje także na zlecenie usługi pogwarancyjne.

## SPOSÓB FORMUŁOWANIA ZAMÓWIEŃ

W zamówieniu należy podać: nazwę napędu, symbol typu i wykonania oraz odpowiadający mu KTM wg punktu 4.

## **PRZYKŁAD ZAMÓWIENÍ**

Napęd pneumatyczny wewnętrzny typu NP9/1, N3, KTM .....

## **ZAŁĄCZNIKI**

Szkic wymiarowy NP9/07.

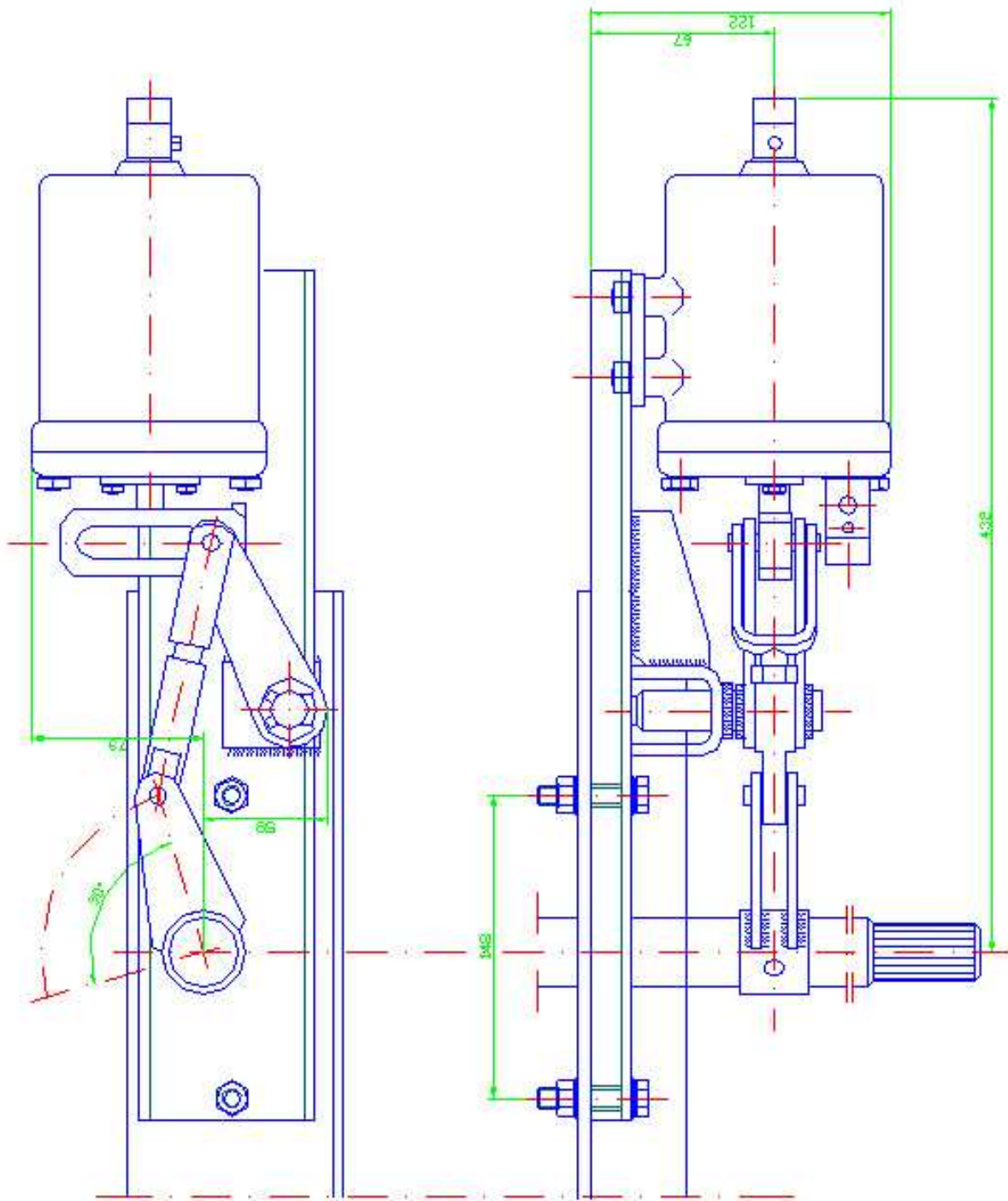
U w a g a:

- \* Sposób montażu oraz regulacji napędu i jego wyposażenia podany jest w INSTRUKCJI MONTAŻU I EKSPLOATACJI NP9/06.
- \* ZWAR zastrzega sobie prawo wprowadzenia zmian wynikających z postępu technicznego.

Napęd pneumatyczny typu NP9  
do odłączników OWIII

Szkic wymiarowy NP9/07

Uwaga:  
Szkic przedstawia napęd w wykonaniu lewym



Uwaga:  
Szkic przedstawia napęd w wykonaniu lewym

Napęd pneumatyczny typu NP9 do odłączników OWIII	Szkic wymiarowy NP9/07
---	------------------------

**ABB Sp. z o.o.**

02-366 Warszawa, ul. Bitwy Warszawskiej 1920 r. nr 18

**Biuro Handlowe**

04-713 Warszawa, ul. Żegańska 1

Telefon: 022 51 52 674 Fax: 022 51 52 689

**Dział Realizacji**

06-300 Przasnysz, ul. Leszno 59

Telefon: 029 75 33 226 Fax: 029 75 33 328