

## Izolatory liniowe wsporcze na znamionowe napięcie powyżej 1 kV

Line post insulators for nominal voltage above 1 kV

**Część izolacyjna:** porcelana elektrotechniczna C130 wg PN-EN 60672-3.

**Insulator body:** hard porcelain C130 acc. to EN 60672-3.

**Szklivo:** brązowe, szare lub białe.

**Glaze:** brown, grey or white.

**Okucie:** stop aluminium.

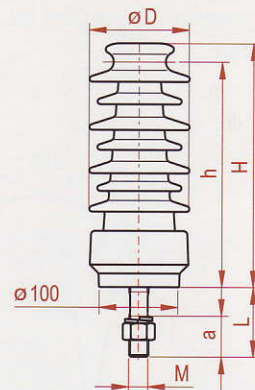
**Fitting:** aluminium alloy.

**Śruba, nakrętka, podkładka:** stalowe cynkowane.

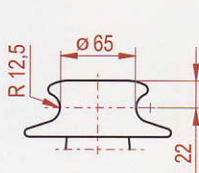
**Stud, nut, washer:** steel galvanized.

**Spoivo:** siarkowe lub metaliczne.

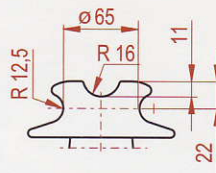
**Cementing:** sulphur cement or lead antimony.



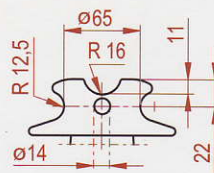
Rys. 1  
Fig.



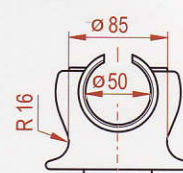
Rys. a  
Fig.



Rys. b  
Fig.



Rys. c  
Fig.



Rys. d  
Fig.

Typ Type	Rysunek Figure	Maksymalne napięcie robocze The highest insulator voltage	Znamionowe napięcie wytrzymywane udarowe piorunowe Nominal lightning impulse withstand voltage	Znamionowe napięcie wytrzymywane przemienne o częstotliwości sieciowej, w deszczu Nominal wet power-frequency withstand voltage	Znamionowa wytrzymałość na zgięcie Nominal bending strength	Znamionowa droga upływu Nominal creepage distance	Wysokość H Height H	Wysokość h Height h	Średnica klosza D Shed diameter D	Masa Weight	Numer fabryczny Factory number
		kV	kV	kV	kN	mm	mm	mm	mm	kg	
LWP 8-24	1a							283			2376
LWP 8-24R	1b					480	305	283	125	6,0	2445
LWP 8-24RO	1c							283			2490
LWP 8-24-S	1d	24	125	50	8,0			-			2428
LWZ 8-24	1a										2441
LWZ 8-24R	1b					800	340	318	166	8,0	2480
LWZ 8-24RO	1c										2492
LWP 6-36	1a						385	363		6,5	2395
LWP 6-36R	1b					600	385	363	125	6,5	2589
LWP 6-36-S	1d	36	170	70	6,0		420	-		7,0	2442
LWZ 6-36	1a					900	390	368	160	8,5	2405
LWZ 6-36-S	1d						472	-		9,0	2497

Izolatory mogą być dostarczane ze śrubami M20 lub M24 o długościach:  
Insulators are supplied with M20 or M24 stud as below:

L	[mm]	40	62	95	105	105	140	145	180	185	195	200	340	410
a	[mm]	40	62	55	55	105	55	95	55	95	95	80	90	90



## Izolatory liniowe wsporcze i trzonowe na znamionowe napięcie powyżej 1 kV Line post and pin insulators for nominal voltage above 1 kV

**Część izolacyjna:** porcelana elektrotechniczna C130 wg PN-EN 60672-3.

**Insulator body:** hard porcelain C130 acc. to EN 60672-3.

**Szklivo:** brązowe, szare lub białe.

**Glaze:** brown, grey or white.

**Okucie:** żeliwo sferoidalne, cynkowane zanurzeniowo.

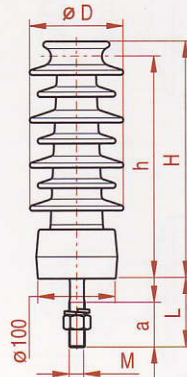
**Fitting:** spheroidal cast iron, hot-dip galvanized.

**Trzon, śruba, nakrętka, podkładka:** stalowe cynkowane.

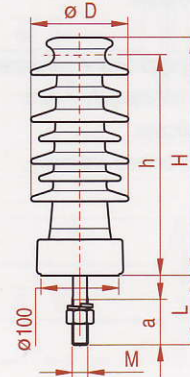
**Pin, stud, nut, washer:** steel galvanized.

**Spoivo:** siarkowe lub metaliczne.

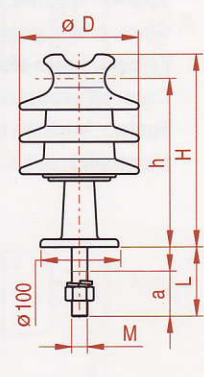
**Cementing:** sulphur cement or lead antimony.



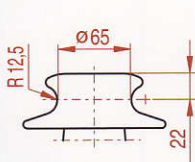
Rys. 1  
Fig. 1



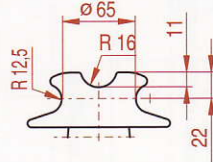
Rys. 2  
Fig. 2



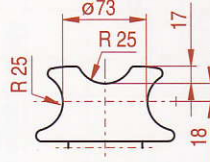
Rys. 3  
Fig. 3



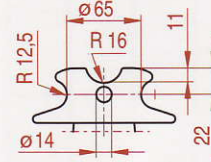
Rys. a  
Fig. a



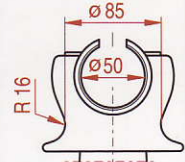
Rys. b  
Fig. b



Rys. c  
Fig. c



Rys. d  
Fig. d



Rys. e  
Fig. e

Typ Type	Rysunek Figure	Maksymalne napięcie robocze The highest insulator voltage	Znamionowe napięcie wytrzymałowe ударowe piorunowe Nominal lightning impulse withstand voltage	Znamionowe napięcie wytrzymałowe przemienne o częstotliwości sieciowej, Nominal wet power-frequency withstand voltage	Znamionowa wytrzymałość na zginanie Nominal bending strength	Znamionowa droga upływu Nominal creepage distance	Wysokość H Height H	Wysokość h Height h	Średnica kłosa D Shed diameter D	Masa Weight	Numer fabryczny Factory number
		kV	kV	kV	kN	mm	mm	mm	mm	kg	
LWP 8-24	1a	24	125	50	12,5	500	305	283	120	5,5	2670
LWP 8-24	2a								125	8,0	2478
LWP 8-24R	1b								120	5,5	2671
LWP 8-24RO	1d								120	5,5	2672
S 125 L	3c					320	265	230	175	7,0	2412
S 125 R	2c					320	255	220	120	5,0	2413
R 125 N	2c					400	305	270	160	9,0	2414
LWP 12,5-24	1a					120	5,5	2670			
LWP 12,5-24	2a					125	8,0	2478			
LWP 12,5-24R	1b					500	305	283	120	5,5	2671
LWP 12,5-24RO	1d	120	5,5	2672							
LWP 12,5-24-S	2e	340	-	125	7,5	2512					
LWP 8-36	1a	36	170	70	8,0	620	385	363	115	6,0	2675

Izolatory mogą być dostarczane ze śrubami M20 lub M24 o długościach:  
Insulators are supplied with M20 or M24 stud as below:

L	[mm]	40	62	95	105	105	140	145	180	185	195	200	340	410
a	[mm]	40	62	55	55	105	55	95	55	95	95	80	90	90



## Izolatory liniowe długopniowe

### Long rod line insulators

**Część izolacyjna:** porcelana elektrotechniczna C130 wg PN-EN 60672-3.

**Insulator body:** hard porcelain C130 acc. to EN 60672-3.

**Szklivo:** brązowe, szare lub białe.

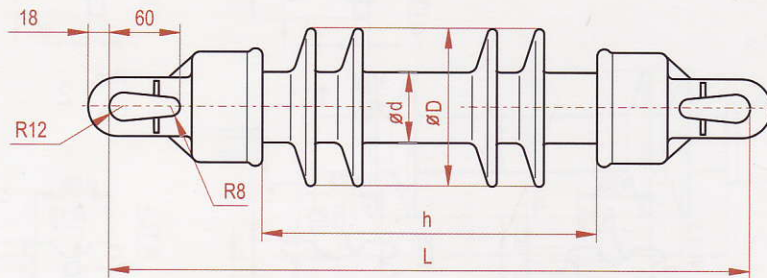
**Głaze:** brown, grey or white.

**Kolpaki:** żeliwo sferoidalne, cynkowane zanurzeniowo.

**Caps:** spheroidal cast iron, hot-dip galvanized.

**Spoiwo:** siarkowe lub metaliczne.

**Cementing:** sulphur cement or lead antimony.



Typ Type	Typ wg IEC 60433 Type acc. to IEC 60433	Znamionowa wytrzymałość na rozciąganie Nominal tensile strength		Znamionowe napięcie wytrzymywane udarowe piorunowe Nominal lightning impulse withstand voltage		Znamionowe napięcie wytrzymywane przebieżne o częstotliwości sieciowej, w deszczu Nominal wet power-frequency withstand voltage		Średnica pnia d Rod diameter d	Długość montażowa L Mounting length L	Odległość między kolpakami h Distance between caps h	Średnica kłosa D Shed diameter D	Ilość kłoszy Number of sheds	Znamionowa droga upływu Nominal creepage distance	Masa Weight	Numer fabryczny Factory number
		[kN]	[kN]	[kV]	[kV]	[mm]	[mm]								
LP 45/5U	L 60 E 125			125	50	45	515	260	116	5	550	5,0	2650		
LP 60/5U	L 60 E 125			125	50	60	515	250	135	5	520	7,5	2336		
LP 60/8U	L 60 E 200	60	48	200	85	60	635	370	135	8	800	9,0	2398		
LP 60/10U	L 60 E 250			250	95	60	715	450	135	10	1050	11,0	2400		
LPZ 60/10U	L 60 E 250			250	95	60	715	450	165	10	1350	12,0	2522		





## Izolatory liniowe długopniowe

### Long rod line insulators

**Część izolacyjna:** porcelana elektrotechniczna C130 wg PN-EN 60672-3.

**Insulator body:** hard porcelain C130 acc. to EN 60672-3.

**Szklivo:** brązowe, szare lub białe.

**Glaze:** brown, grey or white.

**Kołpaki:** żeliwo sferoidalne, cynkowane zanurzeniowo.

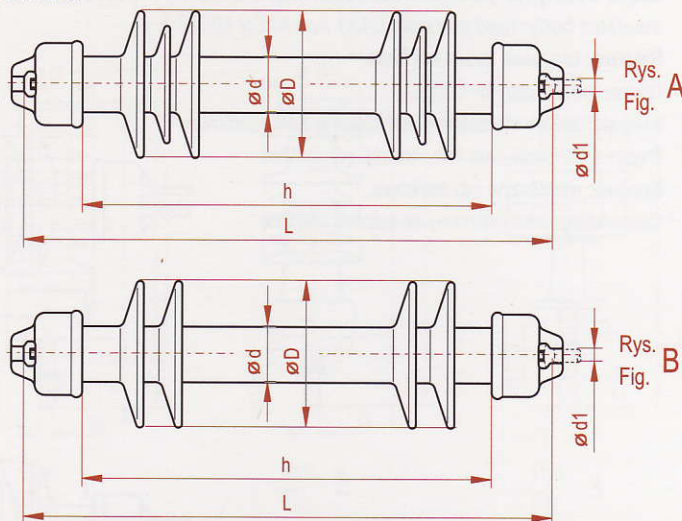
**Caps:** spheroidal cast iron, hot-dip galvanized.

**Zawleczki:** stal nierdzewna lub brąz.

**Locking device:** stainless steel or bronze.

**Spoivo:** metaliczne lub siarkowe.

**Cementing:** lead antimony or sulphur cement.



Typ Type	Typ wg IEC 60433 Type acc. to IEC 60433	Rysunek Figure	Znamionowa wytrzymałość na rozciąganie Nominal tensile strength		Znamionowe napięcie wytrzymywane udarowe piorunowe Nominal lightning impulse withstand voltage		Znamionowe napięcie wytrzymywane przemiennie o częstotliwości sieciowej, w deszczu Nominal wet power-frequency withstand voltage		Srednica pnia d Rod diameter d	Długość montażowa L Mounting length L	Odległość między kołpakami h Distance between caps h	Srednica klosza D Shed diameter D	Ilość kloszy Number of sheds	Znamionowa droga upływu Nominal creepage distance	Gniazdo wg IEC 60120 Socket acc. to IEC 60120	Łącznik d1 wg IEC 60120 Ball pin d1 acc. to IEC 60120	Zawleczka wg IEC 60372 Locking device acc. to IEC 60372	Masa Weight	Numer fabryczny Factory number
			[kN]	[kN]	[kV]	[kV]	[mm]	[mm]	[mm]	[mm]	[mm]	[mm]		[mm]		[mm]		kg	
LP 60/5/380	L 40 B 125	B	40	32	125	50	60	380	260	120	5	480	11	11	W11		8,0	2555	
LP 60/5	L 60 B 125	B			125	50		400	250	135	5	520					7,0	2336	
LP 60/8	L 60 B 200	B	60	48	200	85	60	520	370	135	8	800	16B	16	W16B		8,5	2398	
LP 60/10	L 60 B 250	B			250	95		600	450	135	10	1050					10,5	2400	
LP 60/4/380	L 100 B 125	B			125	50		380	230	130	4	440					8,5	2561	
LP 60/10/745	L 100 B 250	B			250	95		745	595	144	10	1350					16,0	2560	
LP 60/31	L 100 B 550	A			550	230		1085	935	130	31	2250				*	19,0	2553	
LP 60/19/1150	L 100 B 550	B			550	230	60	1150	1000	133	19	2100	16A	16	R16A		21,5	2702	
LP 60/22/1170	L 100 B 550	B			550	230		1170	1015	120	22	2120					20,0	2720	
VL 60/22-125	L 100 B 550	B	100	80	550	230		1195	1025	135	22	2425					23,0	2700	
LP 60/30/1240	L 100 B 550	B			550	230		1240	1090	120	30	2600					23,5	2528	
LPZ 60/27	L 100 B 550	A			550	230		1240	1090	160	27	3000				*	27,0	2554	
LP 75/31	L 100 B 550	A			550	230		1095	915	145	31	2250					28,0	2377	
LPZ 75/27	L 100 B 550	A			550	230	75	1240	1060	175	27	3000	16B	16	W16B		35,5	2361	
L100 BE 1160-27	L 100 B 650	A			650	275		1340	1160	200	27	3540					42,0	2382	
LP 75/8/745	L 120 B 325	B			325	140		745	568	160	8	1000					20,0	2573	
LP 75/13/990	L 120 B 450	B			450	230		990	815	150	13	1640					25,0	2712	
LP 75/22/1230	L 120 B 550	B	120	96	550	230	75	1230	1065	150	22	2460	16A	16	R16A		31,0	2721	
LP 75/27/1230	L 120 B 550	B			550	230		1230	1062	150	27	2790					34,0	2574	
LP 85/9/895	L 210 B 325	B			325	140	85	895	693	160	9	1250					27,0	2593	
LP 85/13/1015	L 210 B 450	B	210	168	450	230	85	1015	815	160	13	1640	20	20	R20		31,5	2713	

Izolatory dostarczane są z zawleczkami.  
Insulators are supplied with locking device.

\* na życzenie klienta izolatory mogą być dostarczane z zawleczkami typu W16 B



## ■ Izolatory liniowe długopniowe

### Long rod line insulators

**Część izolacyjna:** porcelana elektrotechniczna C130 wg PN-EN 60672-3.

**Insulator body:** hard porcelain C130 acc. to EN 60672-3.

**Szklivo:** brązowe, szare lub białe.

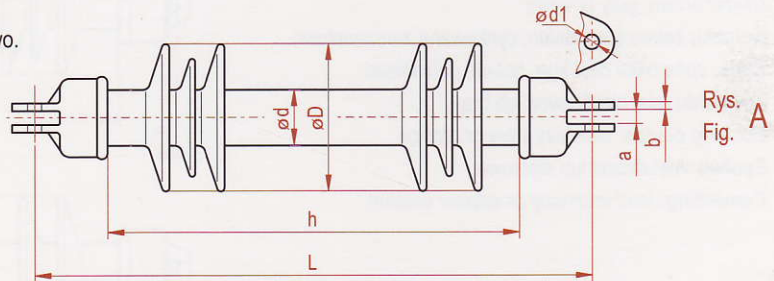
**Glaze:** brown, grey or white.

**Kołpaki:** żeliwo sferoidalne, cynkowane zanurzeniowo.

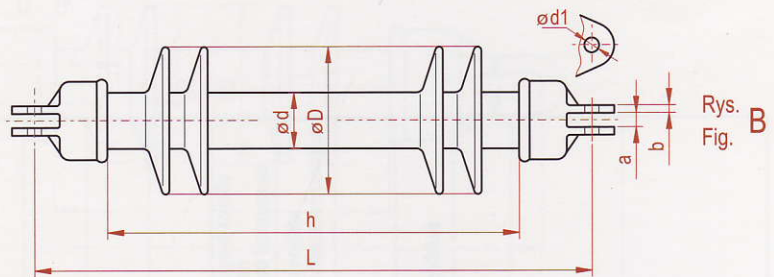
**Caps:** spheroidal cast iron, hot-dip galvanized.

**Spoiwo:** metaliczne lub siarkowe.

**Cementing:** lead antimony or sulphur cement.



Rys. A  
Fig. A



Rys. B  
Fig. B

Typ Type	Typ wg IEC 60433 Type acc. to IEC 60433	Rysunek Figure	Znamionowa wytrzymałość na rozciąganie Nominal tensile strength		Obciążenie próbne Test load	Znamionowe napięcie wytrzymywane udarowe piorunowe Nominal lightning impulse withstand voltage		Znamionowe napięcie wytrzymywane przemienne o częstotliwości sieciowej w deszczu Nominal wet power-frequency withstand voltage		Średnica pnia d Rod diameter d	Długość montażowa L Mounting length L	Odległość między kołpakami h Distance between caps h	Średnica kłosa D Shed diameter D	Ilość kłosy Number of sheds	Znamionowa droga upływu Nominal creepage distance	Złącze widlaste wg IEC 60471 Clevis coupling acc. to IEC 60471	Wymiary Dimensions			Masa Weight	Numer fabryczny Factory number	
			[kN]	[kN]		[kV]	[kV]	[mm]	[mm]								[mm]	[mm]	[mm]			[mm]
LP 60/31W	L 100 C 550	A									1115	935	130	31	2250						19	2553
LG 60/19/1182	L 100 C 550	B									1182	1000	133	19	2100						22	2702
LG 60/22/1200	L 100 C 550	B	100	80	550	230	60				1200	1015	120	22	2120	19L	20	20	8	20	2720	
LG 60/22/1270	L 100 C 550	B									1270	1085	120	22	2190						21	2596
LPZ 60/27W	L 100 C 550	A									1270	1090	160	27	3000						27	2554
LG 60/30/1270	L 100 C 550	B									1270	1085	120	30	2600						24	2528
LG 75/8/840	L 160 C 325	B				325	140				840	568	160	8	1000						20	2573
LP 75/31W	L 160 C 550	A				550	230				1130	915	145	31	2250						29	2377
LPZ 75/27W1	L 160 C 550	A				550	230				1275	1060	175	27	3000						37	2361
LG 75/22/1270	L 160 C 550	B	160	128	550	230	75				1270	1065	150	22	2460	19L	20	20	11	31	2721	
LG 75/27/1270	L 160 C 550	B				550	230				1270	1065	150	27	2790						34	2574
LP 75/37W	L 160 C 650	A				650	275				1370	1160	155	37	3100						36	2403
LPZ 75/27W	L 160 C 650	A				650	275				1370	1160	200	27	3540						43	2382
LG 85/9/940	L 210 C 325	B				325	140				940	695	160	9	1250						29	2593
LP 85/37W	L 210 C 650	A	210	168	650	275	85				1400	1160	165	37	3100	22L	24	20	15	46	2404	
LPZ 85/27W	L 210 C 650	A				650	275				1400	1160	210	27	3540						53	2383