

Stacja transformatorowa KS 19-28 z

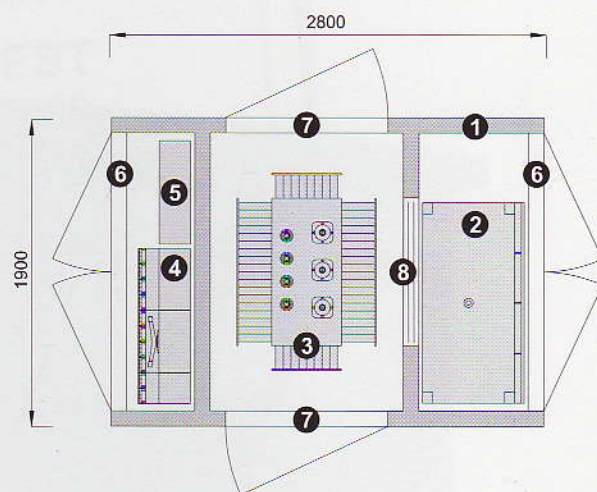
obsługa z zewnątrz

Opcje wyposażenia stacji

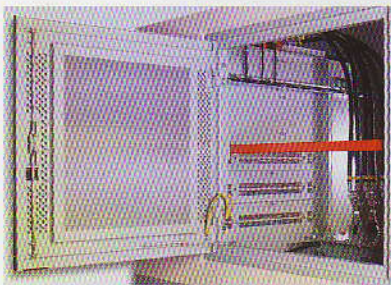
budynek stacji	KS 19-28 z
rozdzielnica SN.	4-polowa, w izolacji SF₆
rozdzielnica nn	RNTz - 6, 10, 12 polowa
transformator	630 kVA

Rozmieszczenie urządzeń

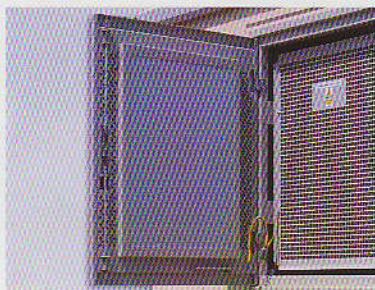
- 1 budynek żelbetowy stacji
- 2 rozdzielnica SN, w izolacji SF₆
- 3 transformator SN / nn
- 4 rozdzielnica nn: RNTz
- 5 wyposażenie dodatkowe stacji
- 6 drzwi obsługowe
- 7 drzwi wentylacyjne
- 8 krata wydmuchowa



Barierka w drzwiach komory transformatora



Krata ochronna w drzwiach komory transformatora

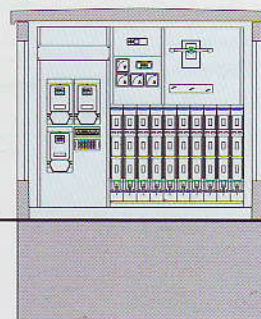


Dane ogólne budynku stacji

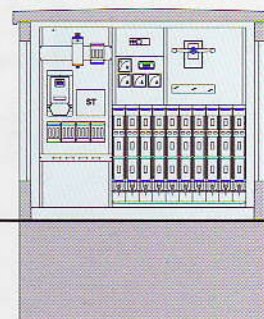
szerokość budynku	1900 mm
długość budynku	2800 mm
wysokość stacji nad ziemią	1700 mm
głębokość posadowienia	650 mm
ciężar stacji bez transformatora	7500 kg

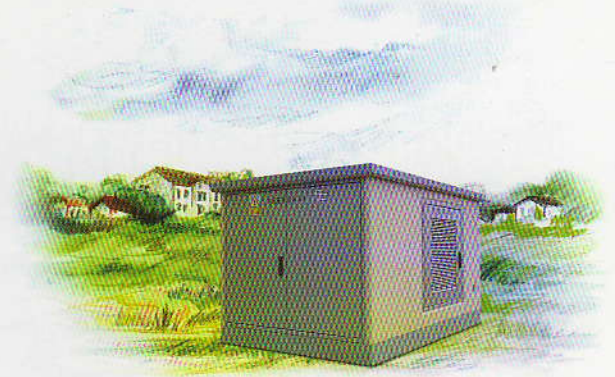


RNTz - 10 polowa z pomiarem PK i PR



RNTz - 10 polowa z pomiarem PK, z modulem oświetlenia zewnętrznego oraz z kondensatorem kompensacji biegu jałowego transformatora





Schemat elektryczny stacji

Rozdzielnica SN (str. 26-27)

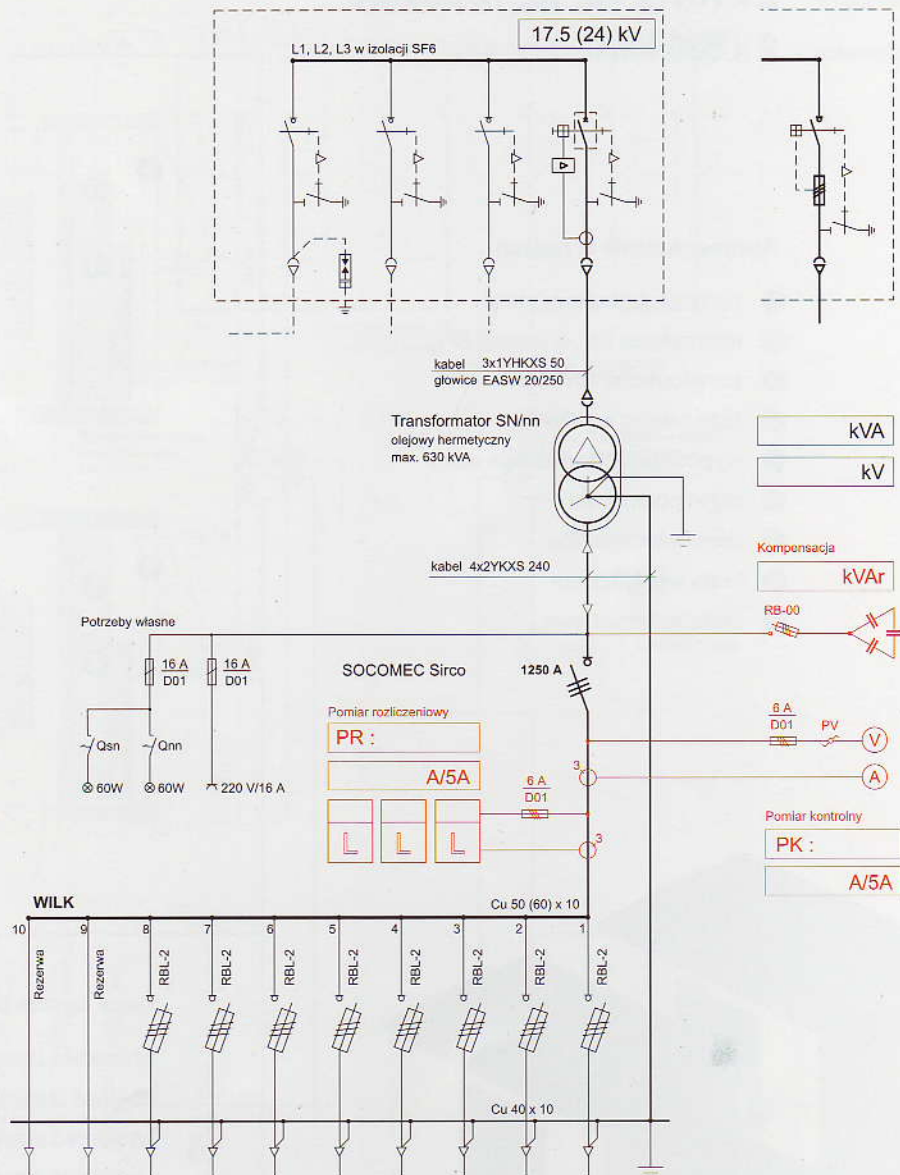
Transformator (str. 24-25)

Rozdzielnica nn RNTz (str. 16-22)

Budynki stacji (str. 8)

ABB Alstom F&G Merlin Gerin Siemens

z wyłącznikiem lub z bezpiecznikami w polu transformatora



● standard

● wyposażenie dodatkowe

1000 kVA w budynkach KS 22-30 z
1250 kVA w budynkach KS 25-36 z

Stacja transformatorowa

KS 19-28 z

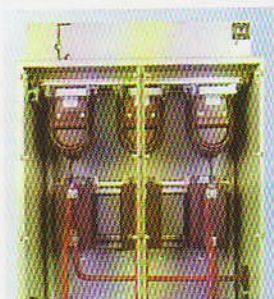
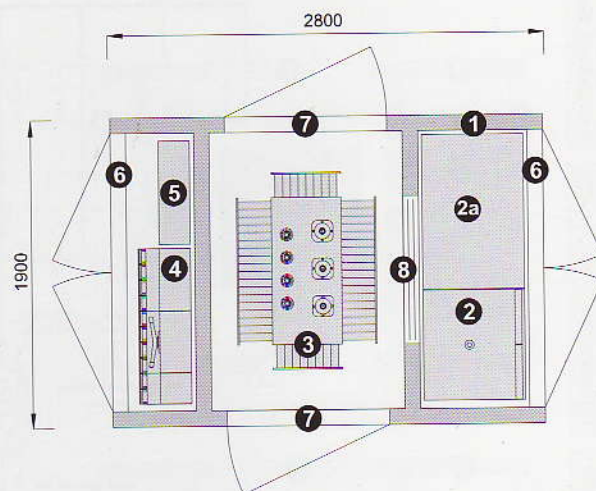
obsługa z zewnątrz, z pomiarem po stronie SN

Opcje wyposażenia stacji

budynek stacji	KS 19-28 z
rozdzielnica SN.	2-polowa, w izolacji SF₆
rozdzielnica nn	RNTz - 6, 10, 12 polowa
transformator	630 kVA

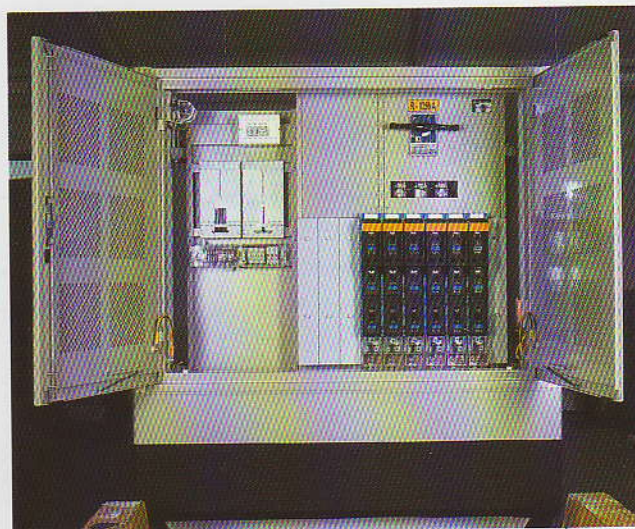
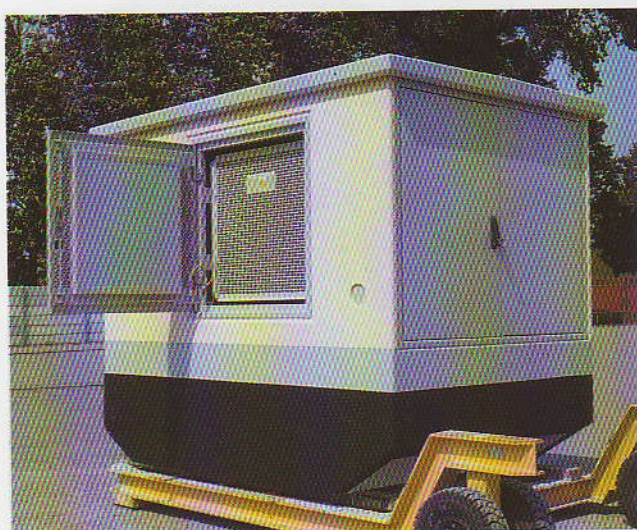
Rozmieszczenie urządzeń

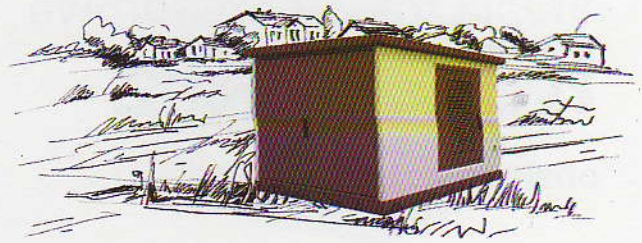
- 1 budynek żelbetowy stacji
- 2 rozdzielnica SN, w izolacji SF₆
- 2a pole pomiarowe SN
- 3 transformator SN / nn
- 4 rozdzielnica nn: RNTz
- 5 wyposażenie dodatkowe stacji
- 6 drzwi obsługowe
- 7 drzwi wentylacyjne
- 8 krata wydmuchowa



Dane ogólne budynku stacji

szerokość budynku	1900 mm
długość budynku	2800 mm
wysokość stacji nad ziemią	1700 mm
głębokość posadowienia	650 mm
ciężar stacji bez transformatora	7500 kg





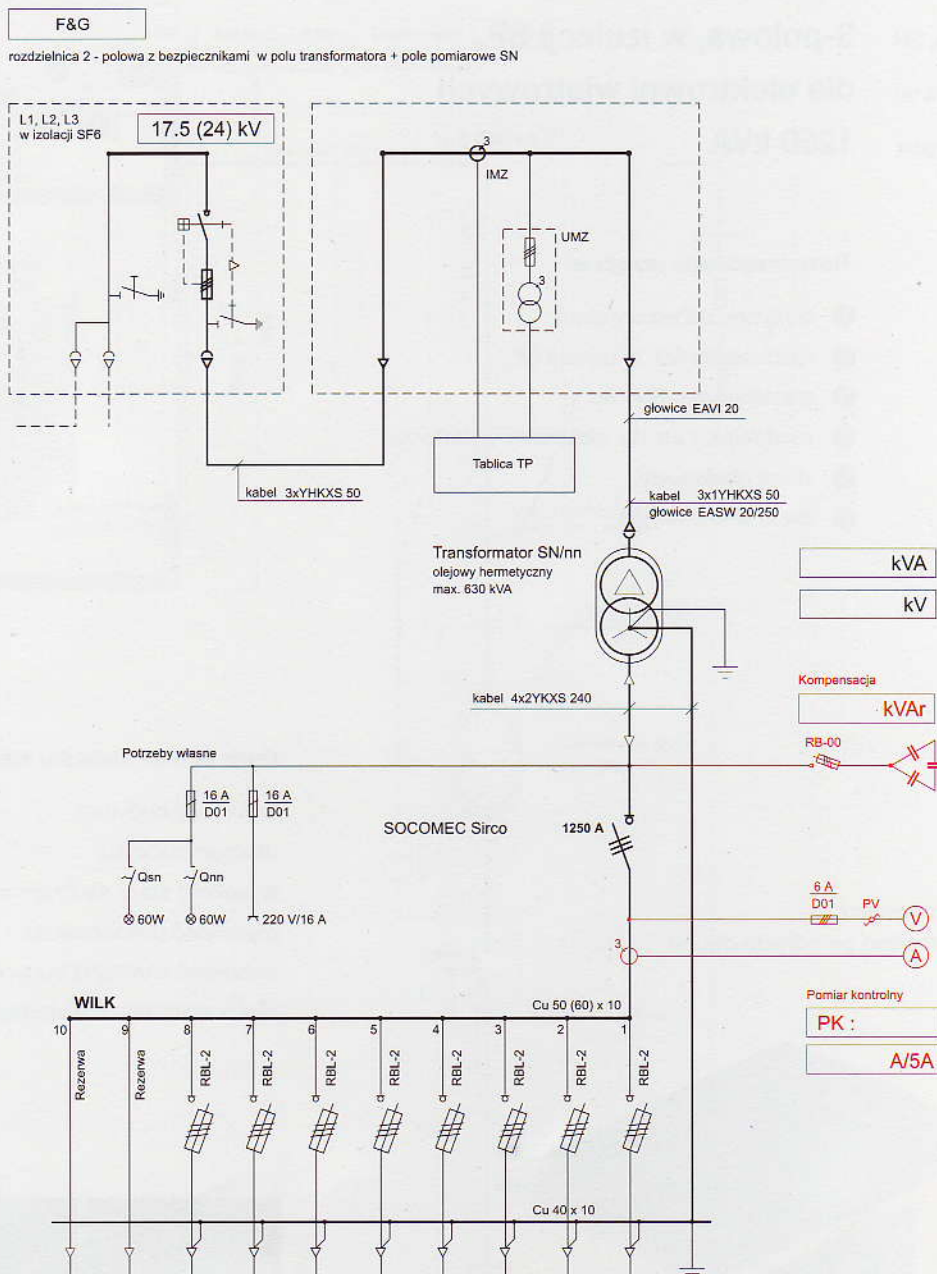
Schemat elektryczny stacji

Rozdzielnica SN (str. 26÷27)

Transformator (str. 24÷25)

Rozdzielnica nn RNTz (str. 16÷22)

Budynki stacji (str. 8)



● standard

● wyposażenie dodatkowe

1000 kVA w budynkach KS 22-30 z
1250 kVA w budynkach KS 25-36 z