

## ROZDZIELNICA ŚREDNIEGO NAPIĘCIA TYPU RSL - WARIANT 1, 2, 3, 5, 6, 7 - wykonanie standardowe

Rozdzielnice typu RSL (wariant 1, 2, 3, 5, 6, 7) przeznaczone są do stosowania w energetyce zawodowej, zakładach przemysłowych jako rozdzielnice w typowych stacjach transformatorowych oraz w rozwiązaniach indywidualnych. Przystosowane są do współpracy z siecią SN 15 kV lub 20 kV.



### Opis techniczny

Jest to rozdzielnica w izolacji stało powietrznej o konstrukcji spawanej wykonanej z blach stalowych pokrytych powłokami malarskimi. Ze względu na typ zastosowanych rozłączników, rozdzielnica ta występuje w następujących wariantach:

**WARIANT 1** - podziałka pola 650 mm; zastosowane są rozłączniki pracujące w układzie tylnym (odwrotnym) typu OR424TU2 (OR424TU2/R), OR524T2A (OR424T2A/R) z napędami bezpośrednimi.

**WARIANT 2** - podziałka pola 850 mm; zastosowane są rozłączniki pracujące w układzie przednim (na wprost) typu OR424PU2 (OR424PU2/R), OR524P2A (OR424P2A/R) z napędami pośrednimi.

**WARIANT 3** - podziałka pola 850 mm; zastosowane są rozłączniki pracujące w układzie przednim (na wprost) typu NAL 24-6A-170 LEL (NAL 17,5-6A-170 LEL), NALF 24-6A-170 LL (NALF 17,5-6A-170 LL) z napędami pośrednimi.

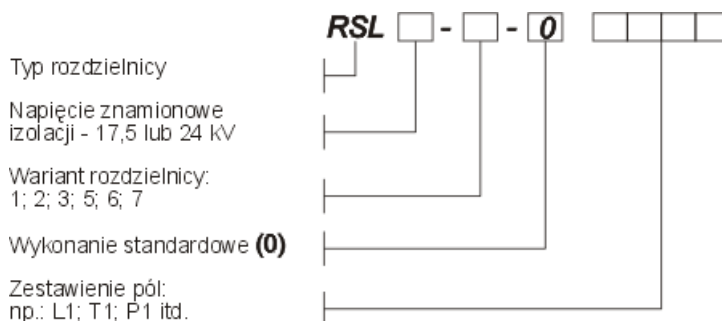
**WARIANT 5** - podziałka pola 850 mm; zastosowane są rozłączniki pracujące w układzie przednim (na wprost) typu KL 20/630-230-EUK (KL15/630-175-EUK), KLF 15/630-175-SU (KLF 20/630-230-SU) z napędami pośrednimi.

**WARIANT 6** - podziałka pola 650 mm; zastosowane są rozłączniki pracujące w układzie tylnym (odwrotnym) typu OM-24/T/UD/160, OMB-24/T/BD/160 z napędami bezpośrednimi.

**WARIANT 7** - podziałka pola 850 mm; zastosowane są rozłączniki pracujące w układzie przednim (na wprost) typu OM-24/UD/160, OMB-24/BD/160 z napędami pośrednimi.

Pola liniowe rozdzielnicy standardowo są wyposażone w izolatory reaktancyjne i gniazda neonowych wskaźników napięcia, poprzez które można również dokonywać fazowania kabli.

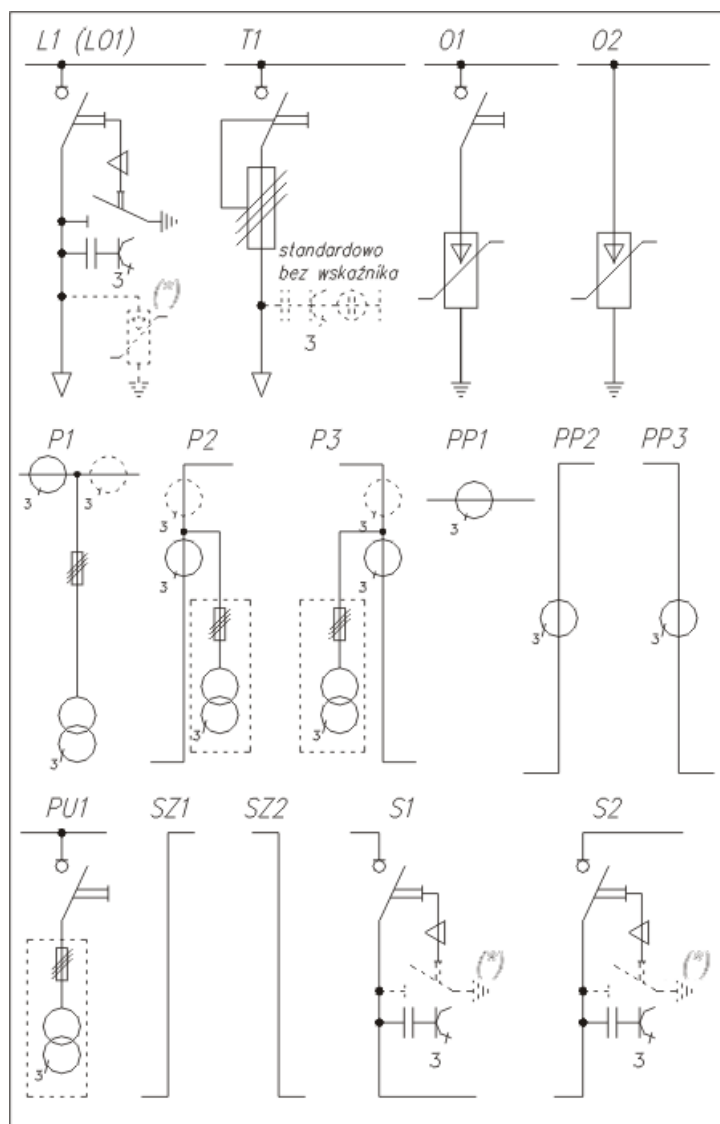
### Sposób oznaczenia rozdzielnicy



**Dane techniczne:**

napięcie znamionowe	17,5 kV	24 kV
poziom znamionowy izolacji	95/38 kV	125/50 kV
częstotliwość znamionowa/liczba faz	50 Hz/3	
prąd znamionowy ciągły - pola liniowego i szyn zbiorczych - pola transformatorowego	400(630) A 40, 63 A	
prąd znamionowy szczytowy wytrzymywany	16 kA	
prąd znamionowy krótkotrwały (1-sek.) wytrzymywany	32 kA	
stopień ochrony	IP2X lub 3X dla rozłączników z napędem pośrednim	
Gabaryty pól: [mm]	Wariant 1 i 6	Wariant 2, 3, 5, 7
szerokość	650	850
głębokość	950	1000
wysokość	1950	1950

**Schematy pól**



(\*) - wyposażenie dodatkowe (należy uzgodnić z producentem)

### Zgodność z normami

Rozdzielnice spełniają wymagania norm:

- PN-EN 60298 : 2000;
- PN-EN 60694 : 2001;
- PN-EN 60265-1 : 2001

Atesty wydane przez Instytut Energetyki w Warszawie:

- Atest Nr 558;
- Atest Nr 587