

Izolatory liniowe wsporcze i trzonowe na znamionowe napięcie powyżej 1 kV

Line post and pin insulators for nominal voltage above 1 kV

Część izolacyjna: porcelana elektrotechniczna C130 wg PN-EN 60672-3.

Insulator body: hard porcelain C130 acc. to EN 60672-3 / IEC 60672-3.

Szklivo: brązowe, szare lub białe.

Glaze: brown, grey or white.

Okucie: żeliwo sferoidalne, cynkowane zanurzeniowo.

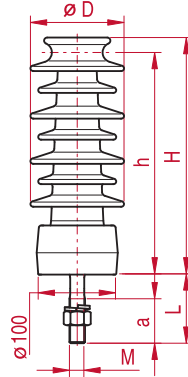
Fitting: spheroidal cast iron, hot-dip galvanized.

Trzon, śruba, nakrętka, podkładka: stalowe cynkowane.

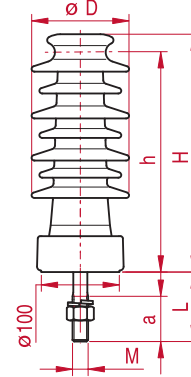
Pin, stud, nut, washer: steel galvanized.

Spoivo: siarkowe lub metaliczne.

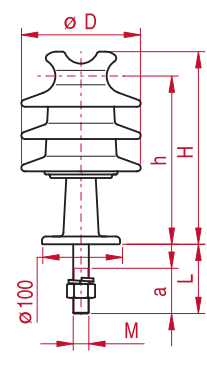
Cementing: sulphur cement or lead antimony.



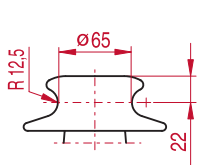
Rys. 1
Fig. 1



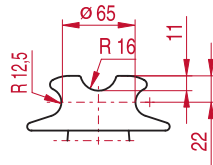
Rys. 2
Fig. 2



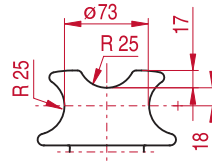
Rys. 3
Fig. 3



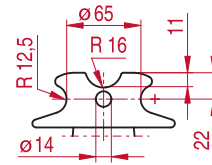
Rys. a
Fig. a



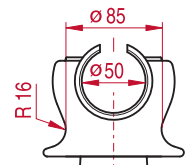
Rys. b
Fig. b



Rys. c
Fig. c



Rys. d
Fig. d



Rys. e
Fig. e

Typ Type	Rysunek Figure	Maksymalne napięcie robocze The highest insulator voltage	Znamionowe napięcie wytrzymałowe ударное piorunowe Nominal lightning impulse withstand voltage	Znamionowe napięcie wytrzymałowe przemienne o częstotliwości sieciowej, w deszczu Nominal wet power- frequency withstand voltage	Znamionowa wytrzymałość na zginanie Nominal bending strength	Znamionowa droga upływu Nominal creepage distance	Wysokość H Height H	Wysokość h Height h	Średnica kłosa D Shed diameter D	Masa Weight	Numer fabryczny Factory number
		kV	kV	kV	kN	mm	mm	mm	mm	kg	
LWP 8-24	1a								120	5,5	2670
LWP 8-24	2a				8,0	500	305	285	125	8,0	2478
LWP 8-24R	1b								120	5,5	2671
S 125 L	3c					320	265	230	175	7,0	2412
S 125 R	2c					320	255	220	120	5,0	2413
R 12,5 ET 125 L	2c	24	125	50	12,5	540	305	270	160	9,0	2414
LWP 12,5-24	1a								120	5,5	2670
LWP 12,5-24	2a								125	8,0	2478
LWP 12,5-24R	1b					500	305	285	120	5,5	2671
LWP 12,5-24-S	2e						340	-	125	7,5	2512
R 12,5 ET 170 N	2c	36	170	70		605	370	335	160	10,0	2835

Izolatory mogą być dostarczane ze śrubami M20 lub M24 o długościach:
Insulators are supplied with M20 or M24 stud as below:

Izolatory wg rys.1
Insulators acc. to fig. 1

L	[mm]	40	62	105	140
a	[mm]	35	55	90	90

Izolatory wg rys.2
Insulators acc. to fig. 2

L	[mm]	105	140	145
a	[mm]	55	55	95