



**Elektromontaż**  
**Rzeszów SA**

35-060 Rzeszów, ul. Słowackiego 20, tel +48 17 864-05-30, fax +48 17 853-67-60  
[www.elektromontaz.com.pl](http://www.elektromontaz.com.pl)

---

# **ROZDZIELNICA SN DLA MIEJSKICH STACJI TRANSFORMATOROWYCH TYPU Mm 20**

## ZASTOSOWANIE

Rozdzielnice TYPU Mm 20 można stosować w miejskich stacjach transformatorowych tradycyjnych, oraz w rozwiązaniach indywidualnych. Przeznaczone są do ustawienia w wydzielonych pomieszczeniach ruchu elektrycznego jako przyścienne lub wolnostojące.

## BUDOWA

Celki rozdzielnic posiadają bardzo lekką konstrukcję szkieletową skręcaną ze specjalnych profili (patent Elektromontażu Rzeszów SA). Są one wyposażone w rozłączniki OR 424 i OR 524 o zmniejszonej podziałce międzyfazowej co pozwoliło na zmniejszenie podziałki pól do 850 mm. Minimalna wysokość pomieszczenia dla podstawowych pól rozdzielnic wynosi 2400 mm, a dla pola łącznika szyn 2700 mm lub 2400 mm w zależności od szerokości pola. Pola posiadają drzwi blaszane z wziernikiem.

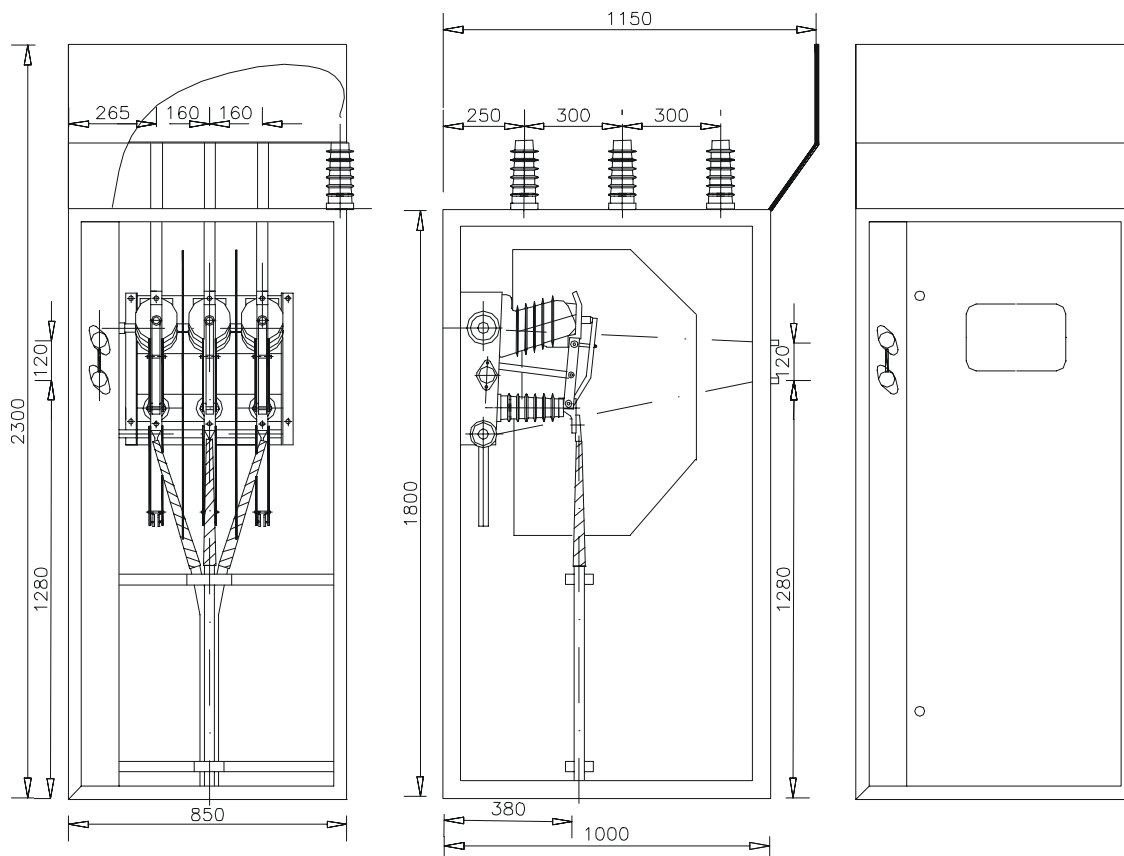
W rozdzielnic Mm 20 przewidziano następujące rodzaje pól:

- pola liniowe,
- pola transformatorowe,
- pola pomiarowe,
- pola odgromnikowe,
- pola sprzęgłowe.

## DANE TECHNICZNE:

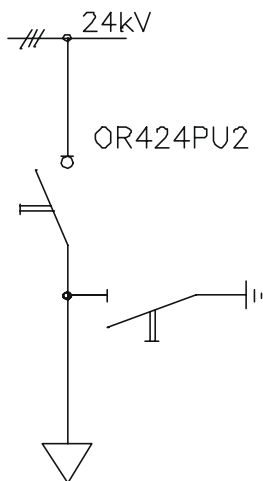
Napięcie znamionowe robocze	- 24 kV
Napięcie probiercze udarowe	- 125 kV
Napięcie probiercze	- 50 kV
Prąd znamionowy ciągły	- 630 A
Prąd znamionowy szczytowy	- 40 kA
Prąd znamionowy 1-sek	- 16 kA
Częstotliwość znamionowa	- 50/60 Hz
Wymiary pól:	850x2300x1000 mm (szerokość x wysokość x głębokość)
Wymiary pola sprzęgła:	850x2600x1000 lub 1275x2300x1000 mm
Rozdzielnica Mm 20 spełnia wymagania normy	PN-88/E-05150, IEC publ. 298

## WIDOK POLA

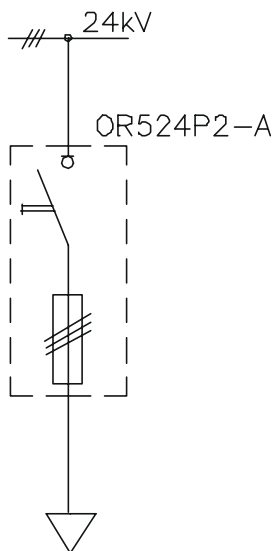


# PRZYKŁADY PÓL

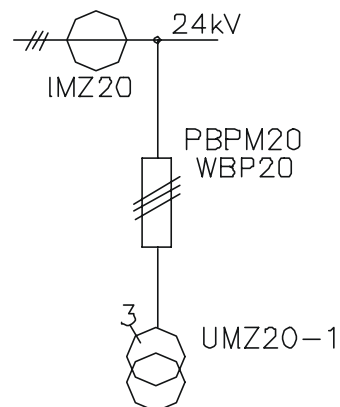
liniowe



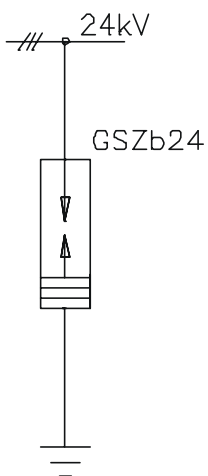
transformatorowe



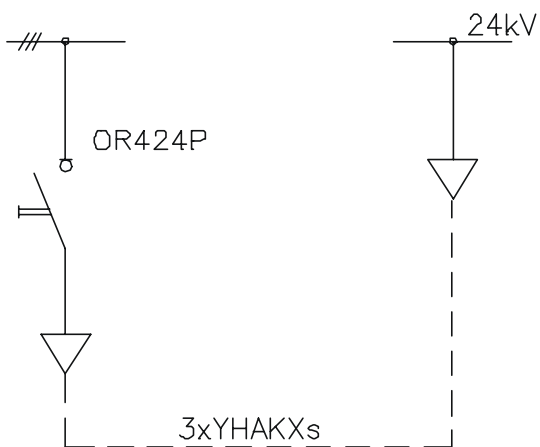
pomiarowe



adgromowe



sprzęgłowe



ZAMÓWIENIA I SPRZEDAŻ:



**Elektromontaż**  
Rzeszów SA

ZAKŁAD PRODUKCJI URZĄDZEŃ

35-105 Rzeszów ul. Przemysłowa 8, POLSKA

Tel. 17/852-60-16, 17/864-18-00, Fax: 17/862-16-47

[zpu@elektromontaz.com.pl](mailto:zpu@elektromontaz.com.pl) [www.elektromontaz.com.pl](http://www.elektromontaz.com.pl)